

## MOHRENKOPF-TOUR 2

### FREITAG 08. JULI 2022

#### Teilnehmer:

- Ueli Frank
- Jörg Feierabend
- Bärtil Meier
- Emilio Kälin
- Martin Senn
- Ruedi Schoch

Start und Ziel Bahnhof Sins

Abfahrt: 08.45 Uhr



**91,2 Km / 4: 32 Std. / 1200 HM**

Pünktlich um 08.45 Uhr konnte die Mohrenkopf-Tour bei herrlichem Wetter gestartet werden. Die Route führte vorwiegend auf Nebenstrassen über Frauenthal, Maschwanden, Obfelden, Hedingen, Birmensdorf nach Herrenberg zum Kaffee-Halt.



## **MOHRENKOPF-TOUR 2**

### **FREITAG 08. JULI 2022**

Nun ging es weiter über den Hasenberg, mit herrlicher Aussicht ins Reppischtal.



Die strammen Burschen strahlen um die Wette mit den Sonnenblumen!





**SVSE Engelberg**  
www.svse-engelberg.ch

## TOUREN-BERICHT

# MOHRENKOPF-TOUR 2

## FREITAG 08. JULI 2022

In Mellingen zum «Mellingerhof» wartete ein feines Mittagessen auf die hungrigen Mäuler.



Und schon ging es weiter Richtung Waltenschwil zum Dessert.

Der Tourenleiter dankt allen Beteiligten für das Mitfahren und die tolle Kameradschaft.

# Mohrenkopf-Tour 2

Freitag 08. Juli 2022

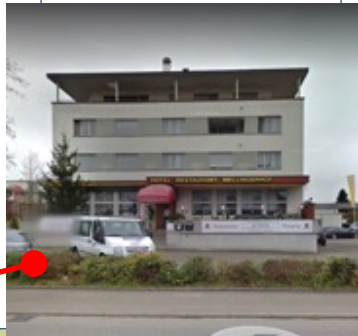
91.2 Km / 1200 HM

Start und Ziel

Bahnhof Sins

Abfahrt: 08.45 h

Mittagshalt bei Km 53



## Hotel Mellingerhof

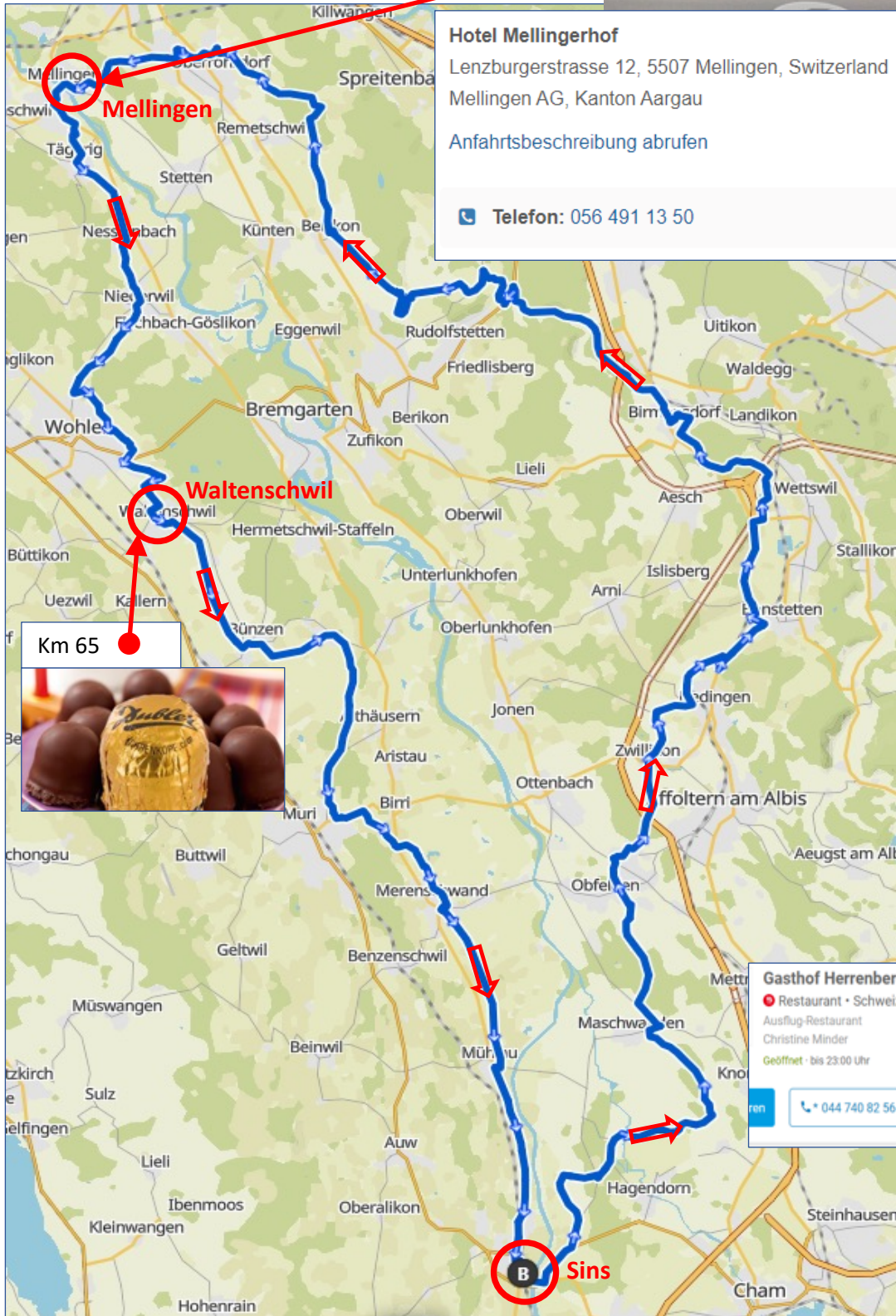
Lenzburgerstrasse 12, 5507 Mellingen, Switzerland

Mellingen AG, Kanton Aargau

[Anfahrtsbeschreibung abrufen](#)

☎ **Telefon:** 056 491 13 50

- Sins
- Zollhus
- Chamau
- Frauenthal
- Maschwanden
- Obfelden
- Zwillikon
- Hedingen
- Bonstetten
- Wüerital
- Birmensdorf
- Gwinden
- Herrenberg
- **Hasenberg**
- Bellikon
- Hausen
- Sennhof
- Niederrohrdorf
- **Mellingen**
- Tägerig
- Nesselbach
- Niederwil
- Wohlen
- **Waltenschwil (Dubler)**
- Bünzen
- Besenbüren
- Muri
- Merenschwand
- Mühlau
- Sins



Km 65



Kaffehalt bei Km 38

## Gasthof Herrenberg

☑ Restaurant • Schweizerische Küche • Restaurants nach Spezialitäten

Ausflug-Restaurant

Christine Minder

Geöffnet - bis 23:00 Uhr

☎ 044 740 82 56 anrufen

🌐 Website

✉ E-Mail

⋮ Mehr

Start: 406 M. ü. M.

Max. Höhe: 697 M. ü. M.