



SVSE Engelberg
www.svse-engelberg.ch

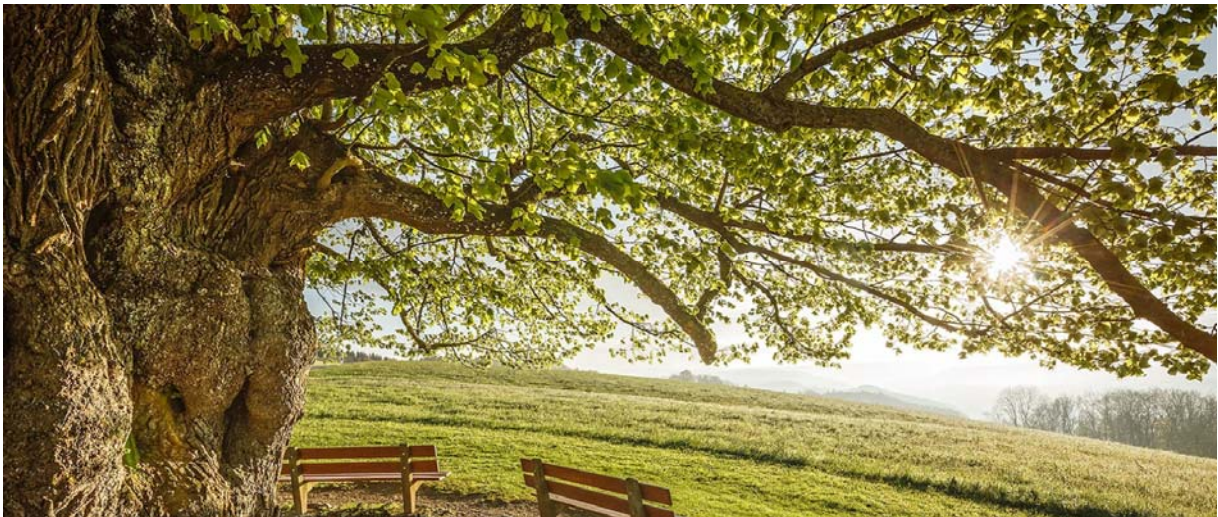
TOUREN-BERICHT

LINN-TOUR 2021 / ZUR LINDE BEI LINN

MITTWOCH 25.08.2021

10 Teilnehmer: Emilio, Martin, Toni, Kurt, Ruedi, Wendel, Franz Oesch, Bruno, Jörg, Bärli

Start und Ziel: Bahnhof Hochdorf, Abfahrt: 09.15 h



Da zwischen der vorletzten und letzten Tour 2021 ein grosser Zeitraum bestand hab ich mich entschlossen noch eine Tour ausserhalb des Jahresprogrammes zu organisieren.

Die Linner Linde war das Ziel. (Kraftort)

Da die Zeit knapp wurde war eine Rekognostierungsfahrt nicht mehr möglich. Auf der Fahrt gab es unerwartete Überraschungen. (Naturstrassen, Blattfuss, Steigungen, Abfahrt auf Naturstrasse)

Dafür entschuldige ich mich.



SVSE Engelberg
www.svse-engelberg.ch

TOUREN-BERICHT

LINN-TOUR 2021 / ZUR LINDE BEI LINN

MITTWOCH 25.08.2021

Kurze Geschichte zur Linde:

Der Legende nach pflanzte Ende 1668 der letzte Linner die Linde auf das Grab der durch die Pest dahingerafft Linner. Die Linde ist seither die Garantie dafür, dass die Pest nicht wieder ausbricht.

Der Lindenplatz strahlt mit grosser Kraft, die Energiequalität lässt auf einen Kraft- und Kultort schliessen. Nebst der Erdstrahlung stimmt auch die Topografie: der Platz war auf dem Hügel vor Wasser und überraschenden Angriffen geschützt. Stehen Sie unter die Linde und spüren Sie die uralte Kraft. Sie befinden sich auf einem geschichts- und traditionsreichen Kraft- und Kultort.

Bei den Germanen war die Linde der Göttin Freya geweiht. Diese Göttin war die Liebesgöttin und Schutzgöttin der menschlichen Gemeinschaft.

Diese Göttin Freya beschützte alle Gummeler bei der Abfahrt von der Linner-Linde nach Schitznach-Dorf auf der Schotterstrasse!





SVSE Engelberg
www.svse-engelberg.ch

TOUREN-BERICHT

LINN-TOUR 2021 / ZUR LINDE BEI LINN

MITTWOCH 25.08.2021

Punkt 09.15 Uhr wurde auf dem Bahnhof Hochdorf gestartet. Der Himmel Wolken verhangen, kühle Temperaturen und windig. Aber alle Radler voller Tatendrang.

Am Baldegger- und Hallwilersee entlang führte der Weg nach Meisterschwanden + Seengen. Auf der Strasse mit festem Kies (Hallwilersee) erlitt Toni's Drahtesel einen Blatten.



Die Gruppe vor dem Stauwehr bei Schinznach



Ab Villnachern fuhr die eine Gruppe den kürzeren, aber sehr steilen Weg, die anderen benützten die längere nicht so steile Strecke über Umiken.



10 stramme Burschen tanken Kraft unter der Linde von Linn



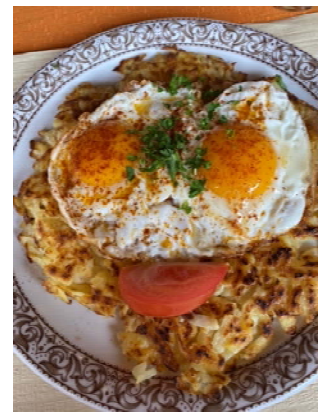
SVSE Engelberg
www.svse-engelberg.ch

TOUREN-BERICHT

LINN-TOUR 2021 / ZUR LINDE BEI LINN

MITTWOCH 25.08.2021

Mit knurrendem Magen erreichten wir um 12.30 Uhr die Röschti-Farm, Bözenegg.



Ein Genuss diese grosse Auswahl an Röschti-Varianten.

Über Rapperswil, Hunzenschwil, Seon, Beinwil a. See führte der Weg auf der anderen Seite vom Hallwiler- und Baldeggersee entlang zum Ausgangspunkt Hochdorf zurück.

Der Tourenleiter dankt allen Teilnehmern für das Mitfahren und Verständnis.

Tourenleiter
Bärti Meier